

كراسة الشروط والمواصفات لعملية

(رفع كفاءة الوحدة المحلية لقرية وادي العمر)

مناقصة عامة للعام المالي ٢٠١٧/٢٠١٨

تاريخ جلسة فتح المظاريف الفنية (الإحصاء) ٢٠١٨/ ١

جنيه	مليم	
٣٠٠		ثمن الكراسية
٣٠		١٠٪ مصاريف إدارية
٣٣٠		إجمالي سعر الكراسية

رئيس مركز ومدينة الحسة

{  } عميد

أيمن السعيد محمد



٤٧٥٢

مدير العقود

مدير الإدارة الهندسية

اسم المقاول مقدم العطاء:

التوقيع:

العنوان:

(١) إشتراطات عامه

- ١- تقدم العطاءات بمقر مجلس مدينة الحسنة - شمال سيناء في مظلوفين أحدهما مالى ويشمل كراسة الشروط فقط موضح بها سعر الفئه لكل بند بالأرقام والحروف والأخر فنى :-
 - يحتوى المظلوف الفنى على : - صورة القيد فى السجل التجارى-البطاقة الضريبية - شهادة التسجيل بضريبة المبيعات - التامين الإبتدائى لدخول المناقصة - بطاقة عضوية الإتحاد المصرى للتشيد والبناء على أن يكون مصنف بأعمال المدنية - سابقة أعمال - برنامج زمنى للتنفيذ - وأى إشتراطات غير مالىه .
 - ٢- العطاء سارى المفعول لمدة ثلاثة اشهر من تاريخ فتح المظاريف .
 - ٣- تقبل العطاءات بمقر ديوان عام مجلس المدينة حتى موعد غايته الثانية عشر ظهر يوم: ٢٠١٨/٧/٢٤
 - ٤- يلتزم المقاول بتدبير المهمات اللازمه بمعرفته وعلى حسابه .
 - ٥- مدة تنفيذ العمليه (خمسة اشهر)من تاريخ استلام الموقع .
 - ٦- يوضع السعر شامل ضريبة القيمة المضافة ,
 - ٧- كل خطأ أو سهو فى أى وصف أو رسم تقدمه جهة التعاقد يمكن تصحيحه بمعرفة الجبه فى أى وقت كان وعلى المقاول أن يتقدم بملاحظاته بشأن هذه الرسومات والتصميمات إن وجدت كتابتا وعلى أى حال يكون المقاول مسئولاً وحده عن جميع الرسومات والتصميمات الخاصة بالأعمال موضوع هذا العقد كما لو كانت مقدمه منه ما لم يكن سبق التنبيه منه كتابة بوجود عيب أو خطأ فنى فيها وعليه أن يتحرى بنفسه ويباين موقع العمليه معاينه نافية للجهااله وأن أسعاره مقدمه منه بالعطاء تشمل التغلب على أى عوائق تظهر أثناء العمل دون الحق له فى طلب أى علاوه أو زياده فى الأسعار .
 - ٨- أى إشتراطات مالية يضعها المقاول بكراسة الشروط والمواصفات يكون من شأنها المساس بالأسعار مرفوضه ويعتبر العطاء مرفوض عدا شرط قبول الخصم .
 - ٩- على المقاول أن يستخدم العدد الكافى من المهندسين النقابيين من الشعبة الخاصه بالأعمال المطلوب تنفيذها لمباشرة تنفيذ العمل أثناء مدة التنفيذ وإذا قصر فى إستخدام مهندسه يلتزم بدفع غرامه قدرها (٥٠٠ جنيه) عن كل يوم يمر دون وجود المهندس بموقع العمل .
 - ١٠- يلتزم المقاول بتدبير وسيلة إنتقال مناسبه تحت تصرف جهاز الإشراف لإستعمالها فى المرور على العمليه أثناء التنفيذ وتكون الغرامه قدرها (٥٠٠ جنيه) عن كل يوم لا تكون فيه السياره تحت تصرف المشرفين على التنفيذ
 - ١١- قيمة التامين الإبتدائى لدخول العمليه مبلغ وقدره (٥٠٠٠ جنيه) - قيمة التامين النهائى ٥% من قيمة الترسيه يسدد خلال اسبوع من تاريخ الإخطار بالترسيه. وفى حالة عدم السداد فى الميعاد المحدد يتم التنفيذ على حسابه بمعرفة صاحب العطاء التالى له دون إنذار مسبق.
 - ١٢- المقاول مسئول عن الإقامه الكامله عن العمال وكذلك إنتقالهم والتامين عليهم .
 - ١٣- يستبعد أى عطاء يتضمن خفض عطاؤه بنسبه أو مبلغ مبنى على سعر أقل العطاءات المتقدمه.
 - ١٤- الكميات المبينه بالمقاييسه والرسومات تقريبيه والغرض منها بيان مقدار العقد بصفه عامه والعبره بما يطلب من المقاول تنفيذده دون إعتراض أو المطالبه بأى تعويض وعلى المقاول التحقق من صحة الكميات والرسومات .

مقايمة تقديرية لترميم الوحدة المحلية لنادى العرو خطة العام المالي ٢٠١٧/٢٠١٨

م	البيان	الوحده	الكمية	الفئة		ملاحظات
				ج	م	
١	بالمقطوعية ازالة السقف القديم بما يحتويه من كمرات وازالة الارضيات القديمة ونقل المخلفات خارج الموقع وذلك حسب تعليمات طاقم الاشراف	مقطع	واحد			
٢	بالمتر المكعب صب خرسانة مسلحة لزوم الكمرات وبلاطة السقف بمعدل ٣٥٠ كجم اسمنت/م ^٣ مع صل فواتير في الاماكن التي يحددها طاقم الاشراف وفقا للمواصفات الفنية واصول الصنائه وتعليمات طاقم الاشراف	م ^٣	٥٠			
٣	بالمتر المسطح توريد ودهان السطح بالبوتامين الساخن وصب خرسانة ميول للسقف بسبك ١٠ سم الى ٧ سم بمعدل ٢٠٠ كجم اسمنت /م ^٢ مع عمل المزاريب الخاصة بصرف مياه المطر كامل مما جميحه حسب اصول الصنائه وتعليمات طاقم الاشراف	م ^٢	٧٥٥			
٤	بالمتر المسطح توريد وبناء دروه اعلى السقف من الطوب الاسمنتي المصمت سمك ١٢ سم بارتفاع ٦٠ سم من منسوب السقف مع صل بياض تخشين وطرطشة المياني من الداخل والخارج كامل مما جميحه حسب اصول الصنائه وتعليمات طاقم الاشراف	م ^٢	٤٠			
٥	بالمقطوعية توريد وتركيب لوحة كهرباء عمومية تشمل قاطع اتوماتيكي ثلاثي سعة ٨٦٢ وعدد ١٠ قاطع اتوماتيكي مفرد سعة ٨١٦ وتوريد وتركيب دائرة عمومية بموصلات ٣*٢م ^٢ لوحداث الانارة و توريد وتركيب وحدات اضاءة فلورسنت مزدوج ٦٠ سم و ١٢٠ سم شاملة مفاتيح التشغيل اللازمه و وحدات انارة موفرة للطاقة ٣٢ وات بمفاتيح التشغيل اللازمه و الموصلات مع تركيب دوائر مأخذ كاملة مجاميعه وتركيب عدد ٥ مروحة سقف بالدوائر اللازمه كامل مما جميحه حسب اصول الصنائه وتعليمات طاقم الاشراف	مقطع	واحد			
٦	بالمتر المسطح توريد و صل بياض تخشين للسقف والكمرات طبقا للمواصفات الفنية وتعليمات طاقم الاشراف كامل مجاميعه	م ^٢	٣٣٥			
٧	بالمقطوعية توريد وتركيب شبكة مياه وصرف صحي كامله مع تركيب حوض غسل ايدى حوض للمطبخ بالخلاطات سخن وبارد وتركيب مرحاض كامل بصندوق الطرد و صل خزان صرف صحي وتوصيله به وتركيب عدد ٢ خزان مياه سعة ٣م ^٣ والقاعدة الخاصة به مثبتة بالارض والبند يشمل تركيب موتور كهربائي قدرة واحد واحد حصان مع صل جميع توصيلاته طبقا للمواصفات الفنية وتعليمات طاقم الاشراف كامل مجاميعه	مقطع	واحد			
٨	بالمتر المسطح توريد وتركيب بلاط سيراميك ارضيات وحوائط فرز اول و صل وزره على الدائر طبقا للمواصفات الفنية وتعليمات طاقم الاشراف كامل	م ^٢				



محمد علي محمد

الاذاع الهندسي

مماجمية							
				واحد	مقطع	٩	بالمقطوعة تركيب رخام جلالة على الدرج طبقا للمواصفات الفنية وتعليمات طاقم الاشراف كامل مماجمية
				واحد	مقطع	١٠	بالمقطوعة دهان حوائط المبنى من الداخل باللون المطلوب ببوية بلاستيك ثلاثة اوجه مع معالجة وترميم الشروخ التي تظهر وعمل المعجنة اللازمة و يشمل البند دهان اعمال النجارة من ابواب وشبابيك ببوية الزيت مع عمل الصيقة اللازمة للنجارة وتركيب الخردوات اللازمة مع عمل الترميمات اللازمة للحوائط كامل مماجمية طبقا للمواصفات الفنية وتعليمات طاقم الاشراف
				واحد	مقطع	١١	بالمقطوعة دهان السور الخارجى للوحدة و المبنى من الخارج على الطرطشة القديمة مع عمل الترميمات اللازمة للحوائط كامل مماجمية طبقا للمواصفات الفنية وتعليمات طاقم الاشراف
الإجمالي							

مدير الادارة الهندسية

الادارة الهندسية

رئيس المركز والمدينة

محمد محمود نوار

محمد رجب براوى



صحة طبق الأصل

١٥- يرفض أى عطاء يقوم فيه المقاول بتجزئة الكميات وعلى المقاول وزن أسعاره حسب الكميات الواردة بالكراسه .

١٦- يلتزم مقدم العطاء الذى يصدر له أمر شغل من المجلس على أن يقوم بإستلام الموقع خلال أسبوع من تاريخ أمر الشغل وفى حالة رفضه يتم التنفيذ على حسابه مع تحمله كافة فروق الأسعار .

١٧- على المقاول مقدم العطاء إرفاق قيمة التأمين الإبتدائى داخل مخطوط العطاء الفنى

١٨- يستبعد أى عطاء يرد بعد الميعاد المحدد لفتح المظاريف الفنية .

١٩- يستبعد أى عطاء لا يحتوى على قيمة التأمين الإبتدائى لدخول العمليه .

٢٠- يستبعد أى عطاء يتضمن أى شروط مخالفة للشروط بعالية .

٢١- يلتزم المقاول بسداد رسوم إطلاق التيار الكهربائى لشركة القناة لتوزيع الكهرباء .

٢٢- تسرى أحكام القانون رقم ٨٩ لـ ١٩٩٨م بشأن المناقصات والمزايدات ولائحته التنفيذية وتعديلاتهما على هذا التعاقد .

رئيس مركز ومدينة الحسنة

عميد /
ايمن السعيد محمد



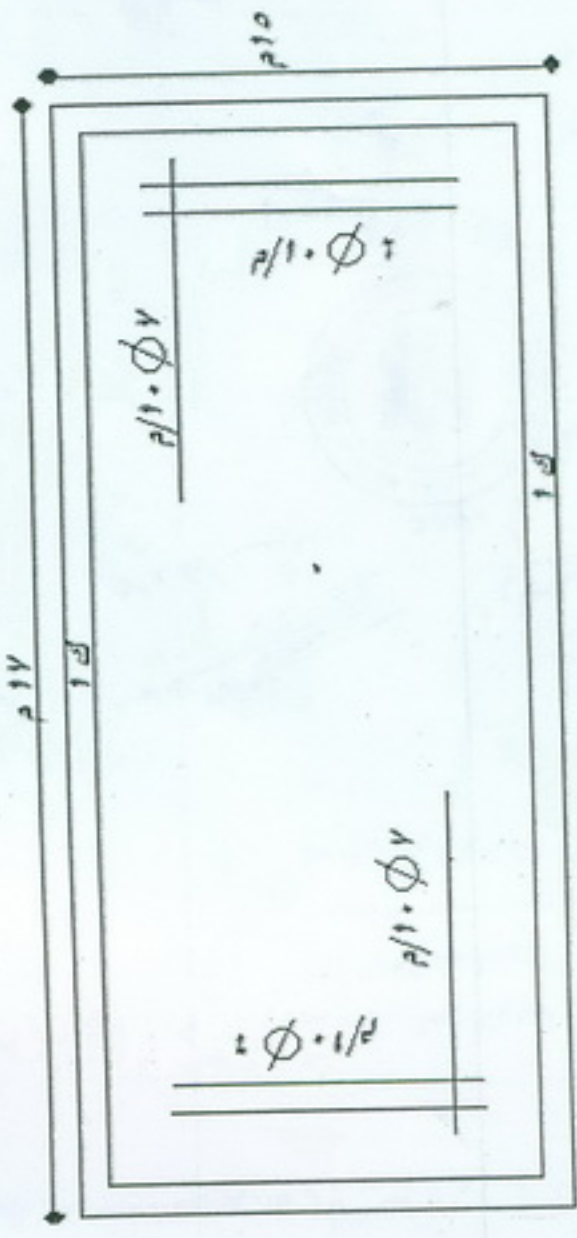
٢٠١٧

مدير إدارة العقود

محمد السيد محمد

محافظة شمال سيناء
مجلس مدينة الحسنة
الإدارة الهندسية

رسم توضيحي لتسليح السقف والكمرات لعملية ترميم الوحدة المحطية لنادي العمري



الإدارة الهندسية



الكمات	تسليح سفلي	تسليح علوي	الكمات
ك 1	12 Φ 12	12 Φ 12	110 Φ 7

مهندس الإدارة الهندسية

ب. عطية



Handwritten signature and name.



مهندس الإدارة الهندسية

Handwritten signature and name.

Handwritten number or date.